

COMMUNIQUÉ  
DE PRESSE

Mardi, 26 septembre, 2023

## Le projet SHAPE-Med@Lyon dévoile les 10 lauréats de son Appel à Projets d'Amorçage.

Pour rappel, SHAPE-Med@Lyon vise à soutenir des projets de recherche et de formation dans le domaine de la santé, en faisant converger l'approche « One Health » et la médecine 5P. **L'Appel À Projets d'Amorçage** a pour objectif de financer la mise en place de nouvelles collaborations et d'encourager l'émergence de projets exploratoires et innovants.



### Les partenaires

Le projet rassemble : les universités Claude Bernard Lyon 1 et Lumière Lyon 2, les Hospices Civils de Lyon, le Centre Léon Bérard, le Centre hospitalier Le Vinatier, VetAgro Sup, CPE Lyon, avec les organismes nationaux de recherche Inserm, CNRS, INRAE, Inria et le Centre International de Recherche sur le Cancer-OMS.

### Promouvoir la transdisciplinarité

L'AAP (Appel À Projets) d'Amorçage était ouvert à l'ensemble des partenaires de SHAPE-Med ainsi qu'aux établissements publics d'enseignement et de recherche du site Lyon-Saint Étienne.

SHAPE-Med vise à **transcender les approches disciplinaires** dans la façon de poser les questions de recherche, les méthodologies et les résultats proposés. Aussi, ces projets s'inscrivent dans une ou plusieurs thématiques des ateliers de l'Institut Transdisciplinaire en Santé.



Pour ce premier AAP, lancé le 24 avril 2023, **43 propositions** ont été soumises, parmi lesquelles 41 étaient éligibles.

Ces projets ont été évalués par les membres du **Conseil Scientifique et de l'Innovation (CSI)** composé de 8 experts internes et 8 experts externes.

Sur la base de la proposition du CSI, le Directoire de SHAPE-Med a validé - pour un montant d'environ 1.1M€ - une liste de 10 projets à financer pour leur aspect novateur, **transdisciplinaire**, disruptif et leur excellence scientifique.



## Présentation des dix projets lauréats

L'Appel à Projet Amorçage a reçu un vif succès auprès de la communauté scientifique. Les ateliers thématiques organisés pour initier la discussion entre les différentes disciplines ont porté leurs fruits et l'équipe de SHAPE-Med est fière de présenter les dix projets issus de ces échanges.

Ils vous sont présentés ci-dessous succinctement sous la forme suivante :

[NOM DU PROJET](#) | [COURTE DESCRIPTION](#) | [NOMS DES CO-PORTEURS](#) | [THÉMATIQUES](#)

Pour plus de clarté, les cinq thématiques sont représentées par des symboles.

-  • Adaptation et évolution des **maladies infectieuses** : des pathogènes aux sociétés
-  • Approches transdisciplinaires pour comprendre, prévenir et soigner les **cancers**
-  • **Santé et Territoires** : replacer le citoyen comme acteur et cible de son écosystème
-  • **Sciences et ingénierie des données** : fédérer les compétences locales en données et soutenir les développements méthodologiques
-  • **Troubles cérébraux**, rémédiation et société inclusive

## BIOQUALIM

De la biodiversité cultivée à la prévention en santé humaine : un projet de recherche-action en région lyonnaise

**Co-porteuses :**

- **MARIE-THÉRÈSE CHARREYRE** | IMP
- **FLORENCE CARROUEL** | P2S



## DRACONIS

Description des troubles neurocognitifs et psychiatriques associés aux thérapies ciblées utilisées dans le traitement des cancers du poumon

**Co-porteurs :**

- **MYRIAM PANNARD** | PôPS
- **MICHAEL DURUISSEAUX** | CRCL, HCL



## EASIER-COHORT

Extraction de symptômes des dossiers de santé électroniques pour la création de cohortes automatiques

**Co-porteurs :**

- **PHILIPPE VANHEMS** | CIRI, HCL
- **ANGELA BONIFATI** | LIRIS



## OPTIMEG

Connaissances et outils pour l'optimisation des implants péniens gonflables

**Co-porteurs :**

- **KARINE BRUYÈRE-GARNIER** | LBMC
- **NICOLAS MOREL-JOURNEL** | Service d'urologie et d'andrologie des HCL



## ORGANOX

Étude d'une réponse thérapeutique prédictive dans des conditions d'oxygène contrôlé dans des organoïdes dérivés de patients cancéreux

**Co-porteurs :**

- **NICOLAS AZNAR** | CRCL
- **JEAN-PAUL RIEU** | ILM



## PlanetaryHealthLyon

Évaluation de la santé socio-écologique d'un territoire pour l'aide à la décision

**Co-porteurs :**

- ANNE-LAURE FOUGÈRES | INSTITUT CAMILLE JORDAN
- ÉRIC TANNIER | LBBE



## SAiNTé@Lyon

Enjeux de santé dans les territoires des métropoles de Saint-Étienne et de Lyon, seconde moitié du XXe siècle-début XXIe siècle : entre prévention et pollution

**Co-porteurs :**

- STÉPHANE FRIOUX | LARHRA
- ISABELLE GARCIN-MARROU | ELICO



## SENSATIONAL

Utilisation d'un jeu vidéo de navigation spatiale pour le diagnostic précoce et personnalisé de la maladie d'Alzheimer

**Co-porteurs :**

- ANTOINE COUTROT | LIRIS
- ISABELLE QUADRIO | CRNL

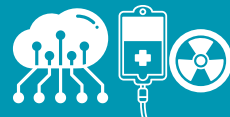


## SMAD-CC

Données intelligentes pour améliorer l'apprentissage automatique en cancérologie

**Co-porteurs :**

- LOÏC VERLINGUE | CRCL
- GUILLAUME METZLER | ERIC



## TransPsyCo

Approche transdisciplinaire en psychiatrie et en santé mentale : déterminants, impacts et leviers d'action en faveur de la moindre coercition

**Co-porteurs :**

- ÉRIC FAKRA | CRNL
- XAVIER BOUCHER | LIMOS

