

1500 m² dédiés aux crash-tests

■ Catapulte

Pour les collisions véhicules contre obstacle fixe (mur, barrière ou autre véhicule)

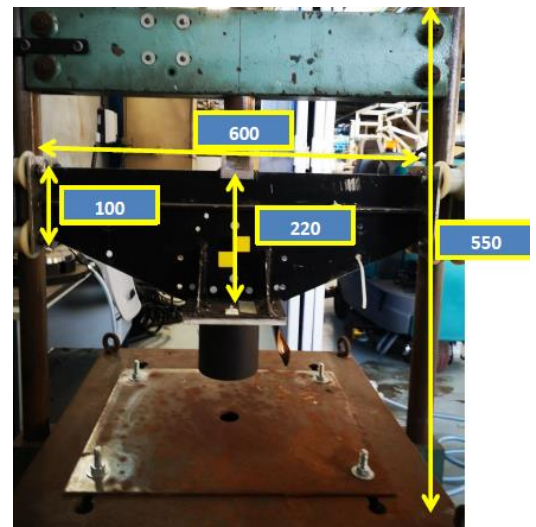
- Vitesse de choc entre 10 et 120 km/h
- Masse propulsée entre 250 et 9000 kg
- Energie maximale :
 - 1.5 tonnes à 120 km/h (soit 830 kJ) sur une distance de mise en vitesse de 65 m



■ Puits de chute

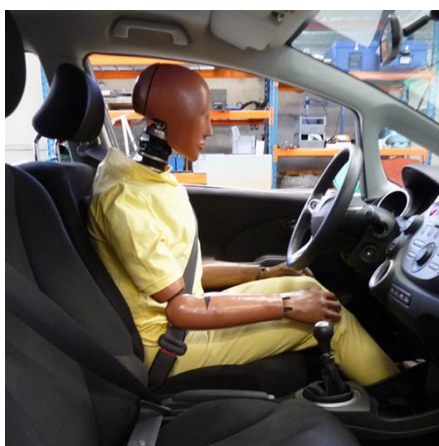
Largage d'un impacteur sur un matériau/matériel

- Masse impacteur : 6,1 et 19 kg
- 6 lestes de 5 kg
- Hauteur : 4 m





- **Mannequins de choc**
 - HYB III 50e percentile homme
 - Q 3 ans
 - ...
- **Moyens de mesures et d'observations**
 - Caméras rapides
 - Système d'acquisition rapide
 - ...



Contact :

LBMC UMR_T 9406
Univ Eiffel - UCBL
25 Avenue François Mitterrand
F 69675 BRON cedex
lbmc.univ-gustave-eiffel.fr

François BERMOND,
Responsable scientifique
de la Plateforme
d'Expérimentation en Choc
françois.bermond@univ-eiffel.fr